

Dell XPS 13

Panduan Pengguna

Model komputer: L321x/L322x

Model resmi: P29G

Jenis resmi: P29G001/P29G002



Catatan, Perhatian, dan Peringatan



NOTE: CATATAN menunjukkan informasi penting yang membantu Anda menggunakan komputer dengan lebih baik.



CAUTION: PERHATIAN menunjukkan kemungkinan terjadinya kerusakan pada perangkat keras atau kehilangan data jika petunjuk tidak diikuti.




WARNING: PERINGATAN menunjukkan kemungkinan terjadinya kerusakan properti, cedera, atau kematian.

Informasi dalam dokumen ini dapat berubah tanpa pemberitahuan sebelumnya.

© 2012 Dell Inc. Semua hak dilindungi undang-undang.

Dilarang keras memperbanyak materi ini dengan cara apapun tanpa izin tertulis sebelumnya dari Dell Inc.

Merek dagang yang digunakan dalam teks ini: Dell™, logo DELL, dan XPS™ merupakan merek dagang dari Dell Inc.; Microsoft®, Windows®, dan logo tombol start (mulai) Windows  adalah merek dagang atau merek dagang terdaftar dari Microsoft corporation di Amerika Serikat dan/atau negara lainnya; Bluetooth® adalah merek dagang terdaftar milik Bluetooth SIG, Inc. dan digunakan oleh Dell dengan lisensi.

Merek dagang dan nama dagang lainnya yang mungkin digunakan dalam dokumen ini mengacu pada entitas yang mengklaim memiliki merek dan nama atau produk mereka. Dell Inc. melepas tanggung jawab hukum atas kepentingan kepemilikan merek dagang dan nama dagang selain miliknya.

Model resmi: P29G

Tipe resmi: P29G001/P29G002

2012 - 09

Rev. A00

Daftar Isi

1	Sebelum Anda Mulai	9
	Matikan Komputer dan Perangkat yang Tersambung	9
	Petunjuk Keselamatan.	10
	Alat Bantu yang Disarankan.	10
2	Setelah Menangani Komponen Internal Komputer	11
3	Penutup Bawah	13
	Melepas Penutup Bawah	13
	Memasang Kembali Penutup Bawah	14
4	Board Lampu Daya	15
	Langkah-langkah sebelumnya	15
	Melepas Board Lampu Daya.	15
	Memasang Kembali Board Lampu Daya	16
	Langkah-langkah berikutnya	16

5	Baterai	17
	Langkah-langkah sebelumnya	17
	Melepas Baterai	17
	Memasang Kembali Baterai	18
	Langkah-langkah berikutnya	18
6	Speaker	19
	Langkah-langkah sebelumnya	19
	Melepas Speaker	19
	Memasang Kembali Speaker	22
	Langkah-langkah berikutnya	22
7	Kartu Mini Nirkabel	23
	Langkah-langkah sebelumnya	23
	Melepas Mini-Card	24
	Memasang Kembali Mini-Card	25
	Langkah-langkah berikutnya	26
8	Solid-State Drive	27
	Langkah-langkah sebelumnya	27
	Melepas Solid-State Drive	27
	Memasang Kembali Solid-State Drive	28

	Langkah-langkah berikutnya	28
9	Unit Pendingin	29
	Langkah-langkah sebelumnya	29
	Melepas Unit Pendingin	29
	Memasang Kembali Unit Pendingin.	30
	Langkah-langkah berikutnya	30
10	Kipas	31
	Langkah-langkah sebelumnya	31
	Melepas Kipas	31
	Memasang Kembali Kipas.	33
	Langkah-langkah berikutnya	33
11	Konektor Adaptor Daya	35
	Langkah-langkah sebelumnya	35
	Melepas Konektor Adaptor Daya	35
	Memasang Kembali Konektor Adaptor Daya	37
	Langkah-langkah berikutnya	38
12	Board I/O	39
	Langkah-langkah sebelumnya	39

	Melepas Board I/O	40
	Memasang Kembali Board I/O.	40
	Langkah-langkah berikutnya	41
13	Board Sistem	43
	Langkah-langkah sebelumnya.	43
	Melepas Board Sistem.	44
	Memasang Kembali Board Sistem	46
	Langkah-langkah berikutnya	47
	Memasukkan Tag Servis di BIOS	47
14	Baterai Sel Koin.	49
	Langkah-langkah sebelumnya.	49
	Melepas Baterai Sel Koin	50
	Memasang Kembali Baterai Sel Koin	50
	Langkah-langkah berikutnya	51
15	Unit Display	53
	Langkah-langkah sebelumnya.	53
	Melepas Unit Layar	53
	Memasang Kembali Unit Layar	56
	Langkah-langkah berikutnya	57

16 Keyboard	59
Langkah-langkah sebelumnya	59
Melepas Keyboard.	60
Memasang Kembali Keyboard.	61
Langkah-langkah berikutnya	61
17 Unit Sandaran Tangan	63
Langkah-langkah sebelumnya	63
Melepas Unit Sandaran Tangan.	64
Memasang Kembali Unit Sandaran Tangan.	64
Langkah-langkah berikutnya	65
18 Konfigurasi Sistem	67
Ikhtisar.	67
Membuka System Setup (Konfigurasi Sistem)	67
19 Menjalankan Flashing BIOS	75

Sebelum Anda Mulai

Matikan Komputer dan Perangkat yang Tersambung


 **CAUTION:** Agar data tidak hilang, simpan dan tutup semua file yang terbuka, lalu keluar dari semua program yang terbuka sebelum Anda mematikan komputer.

- 1 Simpan dan tutup semua file yang terbuka, lalu keluar dari semua program yang terbuka.
- 2 Ikuti petunjuk untuk mematikan komputer berdasarkan sistem operasi yang diinstal di komputer.


Windows 8:

Gerakkan penunjuk mouse ke sudut kanan atas atau kiri bawah layar untuk membuka panel samping Charms, lalu klik **Settings** (Pengaturan) → **Power** (Daya) → **Shutdown** (Matikan).

Windows 7:

Klik **Shut** (Mati) , lalu klik **Shut down** (Matikan).




Microsoft Windows akan dinonaktifkan, lalu komputer akan mati.

 **NOTE:** Jika menggunakan sistem operasi lain, lihat dokumentasi sistem operasi Anda untuk petunjuk penonaktifan.

- 3 Lepaskan komputer dan semua perangkat yang terpasang dari stopkontak.
- 4 Lepas semua kabel telepon, kabel jaringan, dan perangkat yang terpasang dari komputer.
- 5 Tekan terus tombol daya selama 5 detik setelah komputer dilepas untuk mengardekan board sistem.

Petunjuk Keselamatan

Gunakan panduan keselamatan berikut untuk melindungi komputer dari kemungkinan kerusakan dan memastikan keselamatan diri Anda.

-  **WARNING:** Sebelum menangani komponen internal komputer, baca informasi keselamatan yang diberikan bersama komputer. Untuk informasi tambahan tentang praktik keselamatan terbaik, kunjungi Situs Kesesuaian Peraturan di dell.com/regulatory_compliance.
-  **WARNING:** Lepas semua sambungan catu daya sebelum membuka penutup komputer atau panel. Setelah selesai menangani komponen internal komputer, pasang kembali semua penutup, panel, dan sekrup sebelum menyambung ke catu daya.
-  **CAUTION:** Untuk mencegah kerusakan pada komputer, pastikan permukaan tempat Anda bekerja bersih dan rata.
-  **CAUTION:** Untuk mencegah kerusakan, tangani semua komponen dan kartu dengan memegang bagian tepinya dan jangan sentuh pin serta bidang kontaknya.
-  **CAUTION:** Hanya teknisi servis resmi yang boleh melepas penutup komputer dan mengakses komponen internal komputer. Baca petunjuk keselamatan untuk informasi lengkap tentang tindakan pencegahan, cara menangani komponen internal komputer, dan cara melindungi diri dari sengatan listrik statis.
-  **CAUTION:** Sebelum Anda menyentuh komponen internal apapun pada komputer, sentuh permukaan logam yang tidak dicat, seperti permukaan logam di bagian belakang komputer. Saat Anda bekerja, sentuh permukaan logam yang tidak dicat secara berkala untuk menghilangkan muatan listrik statis yang dapat merusak komponen internal.
-  **CAUTION:** Saat Anda melepas kabel, tarik kabel pada tab penarik atau konektornya, bukan pada kabelnya. Beberapa kabel memiliki konektor dengan tab pengunci atau sekrup ibu jari yang harus dilepas sebelum melepas kabel tersebut. Saat melepas kabel, pastikan kabel selalu berada dalam posisi lurus agar pin konektor tidak tertekuk. Saat menyambungkan kabel, pastikan konektor dan port telah diarahkan dan disejajarkan dengan benar.
-  **CAUTION:** Untuk melepas kabel jaringan, lepas kabel dari komputer terlebih dulu, lalu lepas kabel dari perangkat jaringan.

Alat Bantu yang Disarankan

Prosedur dalam dokumen ini memerlukan alat bantu sebagai berikut:

- Obeng Torx 5
- Obeng Phillips
- Pencungkil plastik

Setelah Menangani Komponen Internal Komputer

Setelah menyelesaikan prosedur pemasangan kembali, pastikan yang berikut ini:

- Semua sekrup telah terpasang kembali dan pastikan tidak ada sekrup yang tertinggal di bagian dalam komputer
- Semua perangkat eksternal, kabel, kartu, dan komponen lain yang dilepas telah tersambung kembali sebelum menggunakan komputer
- Komputer dan semua perangkat terpasang telah tersambung ke stopkontak



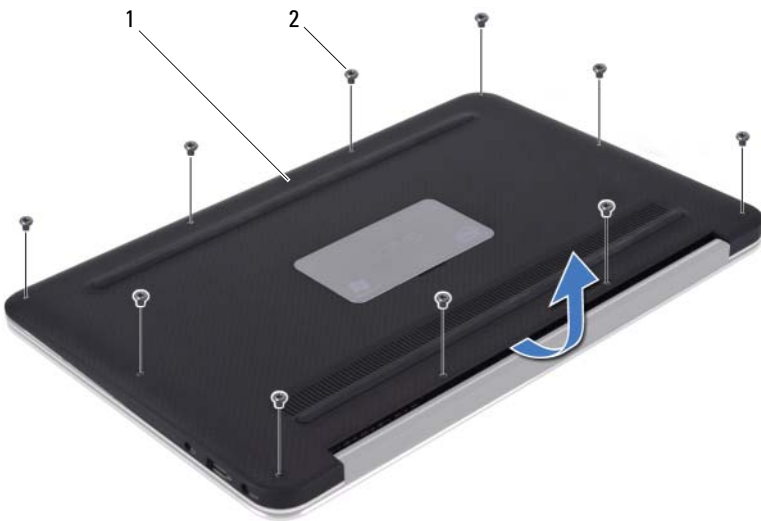
CAUTION: Sebelum menghidupkan komputer, pasang kembali semua sekrup dan pastikan tidak ada sekrup yang tertinggal di bagian dalam komputer. Kelalaian dalam melakukannya dapat merusak komputer.

Penutup Bawah

⚠ WARNING: Sebelum menangani komponen internal komputer, baca informasi keselamatan yang diberikan bersama komputer Anda, lalu ikuti langkah-langkah dalam "Sebelum Anda Mulai" pada halaman 9. Untuk informasi tambahan tentang praktik keselamatan terbaik, kunjungi Situs Kesesuaian Peraturan di dell.com/regulatory_compliance.

Melepas Penutup Bawah

- 1 Tutup layar, lalu balikkan posisi komputer.
- 2 Menggunakan obeng Torx 5, lepas sekrup yang mengencangkan penutup bawah ke unit sandaran tangan.
- 3 Menggunakan ujung jari, angkat penutup bawah mulai dari bagian belakang komputer.
- 4 Lepas penutup bawah dari unit sandaran tangan.




1 penutup bawah

2 sekrup (10)

Memasang Kembali Penutup Bawah

- 1** Sejajarkan penutup bawah dengan unit sandaran tangan, lalu tekan penutup bawah hingga terkunci pada tempatnya.
- 2** Menggunakan obeng Torx 5, pasang kembali sekrup yang mengencangkan penutup bawah ke unit sandaran tangan.
- 3** Ikuti petunjuk dalam "Setelah Menangani Komponen Internal Komputer" pada halaman 11.

Board Lampu Daya

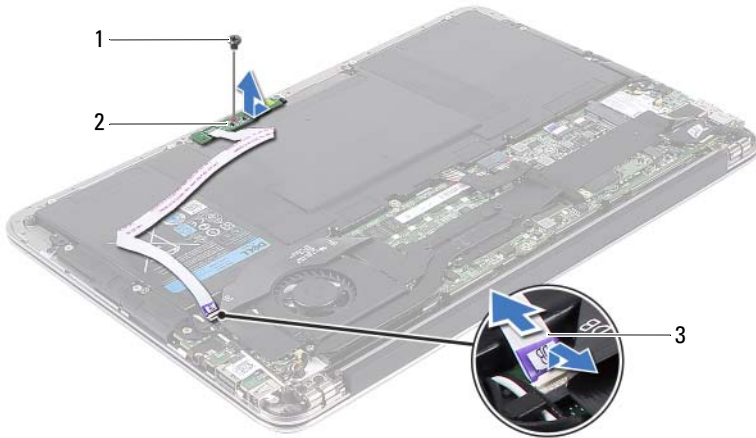
 **WARNING:** Sebelum menangani komponen internal komputer, baca informasi keselamatan yang diberikan bersama komputer Anda, lalu ikuti langkah-langkah dalam "Sebelum Anda Mulai" pada halaman 9. Untuk informasi tambahan tentang praktik keselamatan terbaik, kunjungi Situs Kesesuaian Peraturan di dell.com/regulatory_compliance.

Langkah-langkah sebelumnya

- 1 Lepas penutup bawah. Lihat "Melepas Penutup Bawah" pada halaman 13.

Melepas Board Lampu Daya

- 1 Angkat kait konektor dan tarik tab penarik untuk melepaskan kabel board lampu daya dari konektor pada board I/O.
- 2 Lepaskan sekrup yang mengencangkan board lampu daya ke unit sandaran tangan.
- 3 Angkat board lampu daya dari unit sandaran tangan.



1 sekrup

2 kabel board lampu daya

3 board lampu daya


Memasang Kembali Board Lampu Daya

- 1 Sejajarkan lubang sekrup pada board lampu daya dengan lubang sekrup pada unit sandaran tangan.
- 2 Pasang kembali sekrup yang mengencangkan board lampu daya ke unit sandaran tangan.
- 3 Geser kabel board lampu daya ke konektor board sistem, lalu tekan kait konektor ke bawah untuk menahan kabel.

Langkah-langkah berikutnya

- 1 Pasang kembali penutup bawah. Lihat "Memasang Kembali Penutup Bawah" pada halaman 14.
- 2 Ikuti petunjuk dalam "Setelah Menangani Komponen Internal Komputer" pada halaman 11.

Baterai

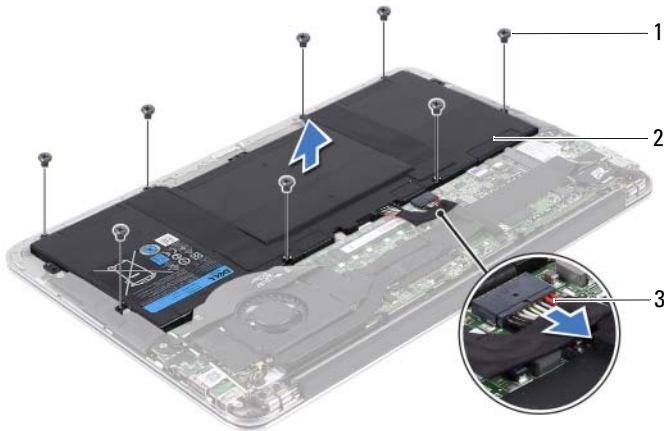
 **WARNING:** Sebelum menangani komponen internal komputer, baca informasi keselamatan yang diberikan bersama komputer Anda, lalu ikuti langkah-langkah dalam "Sebelum Anda Mulai" pada halaman 9. Untuk informasi tambahan tentang praktik keselamatan terbaik, kunjungi Situs Kesesuaian Peraturan di dell.com/regulatory_compliance.

Langkah-langkah sebelumnya

- 1 Lepas penutup bawah. Lihat "Melepas Penutup Bawah" pada halaman 13.
- 2 Lepaskan board lampu daya. Lihat "Melepas Board Lampu Daya" pada halaman 15.

Melepas Baterai

- 1 Lepaskan kabel baterai dari board sistem.
- 2 Lepaskan sekrup yang mengencangkan baterai ke unit sandaran tangan.
- 3 Angkat baterai dari unit sandaran tangan.



1 sekrup (8)

2 baterai

3 kabel baterai

Memasang Kembali Baterai

- 1 Sejajarkan lubang sekrup pada baterai dengan lubang sekrup pada unit sandaran tangan.
- 2 Pasang kembali sekrup yang mengencangkan baterai ke unit sandaran tangan.
- 3 Sambungkan kabel baterai ke board sistem.

Langkah-langkah berikutnya

- 1 Pasang kembali board lampu daya. Lihat "Memasang Kembali Board Lampu Daya" pada halaman 16.
- 2 Pasang kembali penutup bawah. Lihat "Memasang Kembali Penutup Bawah" pada halaman 14.
- 3 Ikuti petunjuk dalam "Setelah Menangani Komponen Internal Komputer" pada halaman 11.

Speaker

! **WARNING:** Sebelum menangani komponen internal komputer, baca informasi keselamatan yang diberikan bersama komputer Anda, lalu ikuti langkah-langkah dalam "Sebelum Anda Mulai" pada halaman 9. Untuk informasi tambahan tentang praktik keselamatan terbaik, kunjungi Situs Kesesuaian Peraturan di dell.com/regulatory_compliance.

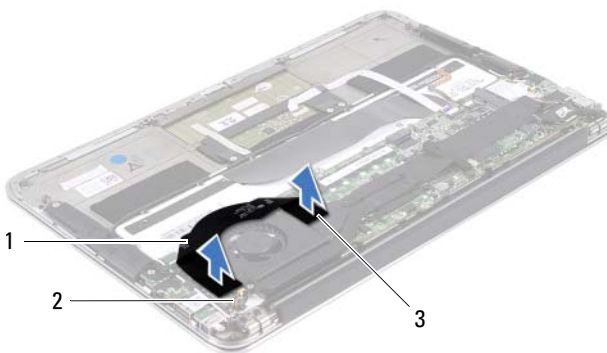
Langkah-langkah sebelumnya

- 1 Lepas penutup bawah. Lihat "Melepas Penutup Bawah" pada halaman 13.
- 2 Lepaskan board lampu daya. Lihat "Melepas Board Lampu Daya" pada halaman 15.
- 3 Lepas baterai. Lihat "Melepas Baterai" pada halaman 17.

Melepas Speaker

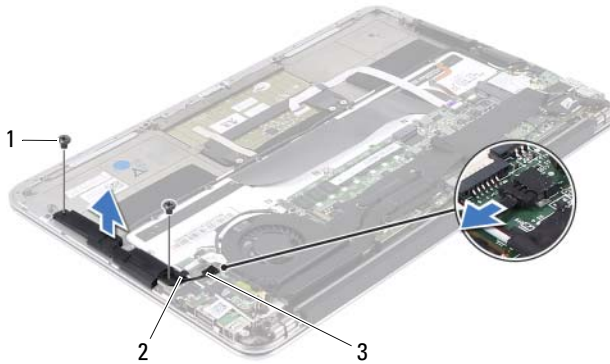
Speaker Kiri

- 1 Lepas kabel I/O dari konektor board I/O dan konektor board sistem.



- | | | | |
|---|-----------------------|---|--------------------|
| 1 | kabel I/O | 2 | konektor board I/O |
| 3 | konektor board sistem | | |

- 2 Lepas kabel speaker kiri dari konektor board I/O.
- 3 Lepas kabel Mini-Card dari pemandu perutean pada speaker kiri.
- 4 Lepas kedua sekrup yang mengencangkan speaker kiri ke unit sandaran tangan.
- 5 Angkat speaker kiri dari unit sandaran tangan.



- 1 sekrup (2)
3 kabel speaker kiri

- 2 pemandu perutean

Speaker Kanan

- 1 Lepas kabel speaker kanan dari konektor board sistem.
- 2 Lepas kedua sekrup yang mengencangkan speaker kanan ke unit sandaran tangan.
- 3 Angkat speaker kanan dari unit sandaran tangan.



1 sekrup (2)

2 kabel speaker kanan

Memasang Kembali Speaker

Speaker Kiri

- 1 Sejajarkan lubang sekrup pada speaker kiri dengan lubang sekrup pada unit sandaran tangan.
- 2 Pasang kembali kedua sekrup yang mengencangkan speaker kiri ke unit sandaran tangan.
- 3 Rutekan kabel mini-card melalui pemandu perutean pada speaker kiri.
- 4 Sambungkan kabel speaker kiri ke konektor board I/O.
- 5 Sambungkan kabel I/O ke konektor board I/O dan konektor board sistem.


Speaker Kanan


- 1 Sejajarkan lubang sekrup pada speaker kanan dengan lubang sekrup pada unit sandaran tangan.
- 2 Pasang kembali kedua sekrup yang mengencangkan speaker kanan ke unit sandaran tangan.
- 3 Sambungkan kabel speaker kanan ke konektor board sistem.

Langkah-langkah berikutnya

- 1 Pasang kembali baterai. Lihat "Memasang Kembali Baterai" pada halaman 18.
- 2 Pasang kembali board lampu daya. Lihat "Memasang Kembali Board Lampu Daya" pada halaman 16.
- 3 Pasang kembali penutup bawah. Lihat "Memasang Kembali Penutup Bawah" pada halaman 14.
- 4 Ikuti petunjuk dalam "Setelah Menangani Komponen Internal Komputer" pada halaman 11.

Kartu Mini Nirkabel

 **WARNING:** Sebelum menangani komponen internal komputer, baca informasi keselamatan yang diberikan bersama komputer Anda, lalu ikuti langkah-langkah dalam "Sebelum Anda Mulai" pada halaman 9. Untuk informasi tambahan tentang praktik keselamatan terbaik, kunjungi Situs Kesesuaian Peraturan di dell.com/regulatory_compliance.


 **NOTE:** Dell tidak menjamin kompatibilitas atau menyediakan dukungan untuk mini-card yang diperoleh dari produsen selain Dell.

Jika Anda memesan mini-card nirkabel bersama komputer, maka kartu tersebut telah terpasang pada komputer.

Komputer ini dilengkapi satu slot mini-card setengah yang mendukung kartu kombinasi WLAN (Jaringan Area Lokal Nirkabel) + Bluetooth.

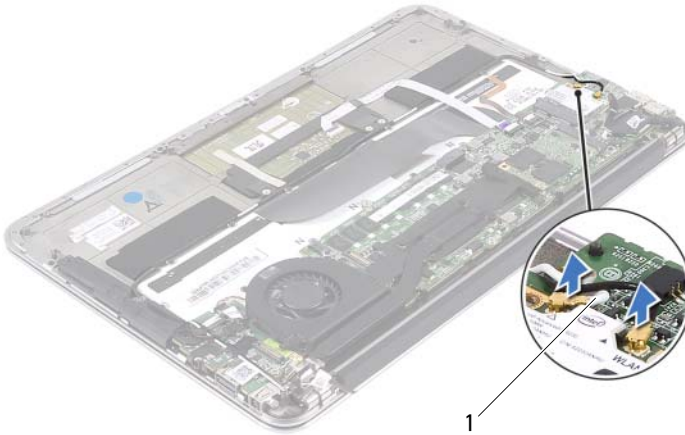
Langkah-langkah sebelumnya

- 1 Lepas penutup bawah. Lihat "Melepas Penutup Bawah" pada halaman 13.
- 2 Lepaskan board lampu daya. Lihat "Melepas Board Lampu Daya" pada halaman 15.
- 3 Lepas baterai. Lihat "Melepas Baterai" pada halaman 17.
- 4 Lepas speaker kanan. Lihat "Melepas Speaker" pada halaman 19.

 **CAUTION:** Bila mini-card tidak dipasang di komputer, simpan dalam kemasan pelindung antistatis. Untuk informasi lebih lanjut, lihat "Melindungi Diri dari Sengatan Listrik Statis" dalam informasi keselamatan yang diberikan bersama komputer Anda.

Melepas Mini-Card

- 1 Lepaskan kabel mini-card dari konektor pada mini-card.



1 kabel mini-card (2)

- 2 Pasang kembali sekrup yang mengencangkan mini-card ke board sistem.
- 3 Geser dan keluarkan mini-card dari konektor board sistem.



1 sekrup

2 mini-card

3 konektor board sistem

Memasang Kembali Mini-Card

- 1 Keluarkan mini-card baru dari kemasannya.
- 2 Sejajarkan takik pada mini-card dengan tab pada konektor board sistem.

△ CAUTION: Tekan dengan kuat namun merata untuk mendorong mini-card ke tempatnya. Konektor dapat rusak jika Anda menggunakan tenaga yang berlebihan.

△ CAUTION: Konektor dirancang khusus untuk memastikan pemasangan yang benar. Jika Anda merasakan ada hambatan, periksa konektor pada mini-card dan board sistem, lalu sejajarkan ulang mini-card.

△ CAUTION: Untuk mencegah kerusakan pada mini-card, jangan letakkan kabel di bawah mini-card.

- 3 Masukkan konektor mini-card dengan sudut 45 derajat ke dalam konektor board sistem.
- 4 Tekan ujung lain mini-card ke dalam slot pada board sistem, lalu pasang kembali sekrup yang mengencangkan mini-card ke board sistem.
- 5 Sambungkan kabel mini-card ke konektor pada mini-card.

Tabel berikut menginformasikan skema warna kabel mini-card untuk Mini-Card yang didukung komputer Anda.

Konektor pada Mini-Card	Skema Warna Kabel Mini-Card
WLAN + Bluetooth (2 kabel)	
WLAN + Bluetooth Utama (segitiga putih)	putih
WLAN + Bluetooth Tambahan (segitiga hitam)	hitam

Langkah-langkah berikutnya

- 1** Pasang kembali speaker kanan. Lihat "Memasang Kembali Speaker" pada halaman 22.
- 2** Pasang kembali baterai. Lihat "Memasang Kembali Baterai" pada halaman 18.
- 3** Pasang kembali board lampu daya. Lihat "Memasang Kembali Board Lampu Daya" pada halaman 16.
- 4** Pasang kembali penutup bawah. Lihat "Memasang Kembali Penutup Bawah" pada halaman 14.
- 5** Ikuti petunjuk dalam "Setelah Menangani Komponen Internal Komputer" pada halaman 11.

Solid-State Drive

! **WARNING:** Sebelum menangani komponen internal komputer, baca informasi keselamatan yang diberikan bersama komputer Anda, lalu ikuti langkah-langkah dalam "Sebelum Anda Mulai" pada halaman 9. Untuk informasi tambahan tentang praktik keselamatan terbaik, kunjungi Situs Kesesuaian Peraturan di dell.com/regulatory_compliance.

△ **CAUTION:** Untuk mencegah hilangnya data, jangan lepaskan solid-state drive saat komputer dalam kondisi hidup atau berada dalam status Sleep (Tidur).

△ **CAUTION:** Solid-state drive adalah komponen yang sangat sensitif. Tangani solid-state drive dengan sangat hati-hati.

Langkah-langkah sebelumnya

- 1 Lepas penutup bawah. Lihat "Melepas Penutup Bawah" pada halaman 13.
- 2 Lepaskan board lampu daya. Lihat "Melepas Board Lampu Daya" pada halaman 15.
- 3 Lepas baterai. Lihat "Melepas Baterai" pada halaman 17.

Melepas Solid-State Drive

- 1 Lepas perekat yang berada di atas solid-state drive.



1 perekat

- 2 Lepas sekrup yang mengencangkan solid-state drive ke board sistem.

- 3 Geser dan keluarkan solid-state drive dari konektor board sistem.



1 sekrup

2 konektor board sistem

3 solid-state drive

Memasang Kembali Solid-State Drive

- 1 Sejajarkan takik pada solid-state drive dengan tab pada konektor board sistem.



CAUTION: Tekan dengan kokoh dan merata untuk menggeser solid-state drive ke tempatnya. Konektor dapat rusak jika Anda menggunakan tenaga yang berlebihan.

- 2 Masukkan konektor solid-state drive dengan sudut 45 derajat ke dalam konektor board sistem.
- 3 Pasang kembali sekrup yang mengencangkan solid-state drive ke board sistem.
- 4 Tempelkan perekat di atas solid-state drive.

Langkah-langkah berikutnya

- 1 Pasang kembali baterai. Lihat "Memasang Kembali Baterai" pada halaman 18.
- 2 Pasang kembali board lampu daya. Lihat "Memasang Kembali Board Lampu Daya" pada halaman 16.
- 3 Pasang kembali penutup bawah. Lihat "Memasang Kembali Penutup Bawah" pada halaman 14.
- 4 Ikuti petunjuk dalam "Setelah Menangani Komponen Internal Komputer" pada halaman 11.

Unit Pendingin

! **WARNING:** Sebelum menangani komponen internal komputer, baca informasi keselamatan yang diberikan bersama komputer Anda, lalu ikuti langkah-langkah dalam "Sebelum Anda Mulai" pada halaman 9. Untuk informasi tambahan tentang praktik keselamatan terbaik, kunjungi Situs Kesesuaian Peraturan di dell.com/regulatory_compliance.

Langkah-langkah sebelumnya

- 1 Lepas penutup bawah. Lihat "Melepas Penutup Bawah" pada halaman 13.
- 2 Lepaskan board lampu daya. Lihat "Melepas Board Lampu Daya" pada halaman 15.
- 3 Lepas baterai. Lihat "Melepas Baterai" pada halaman 17.

Melepas Unit Pendingin

- 1 Secara berurutan (ditunjukkan pada unit pendingin), lepas sekrup yang mengencangkan unit pendingin ke board sistem.
- 2 Angkat unit pendingin dari board sistem.



1 unit pendingin

2 sekrup (4)

Memasang Kembali Unit Pendingin



NOTE: Pelumas termal asli dapat digunakan kembali jika board sistem asli dan unit pendingin dipasang kembali secara bersamaan. Jika board sistem atau unit pendingin dipasang kembali, gunakan panel termal yang tersedia dalam kit untuk memastikan tercapainya konduktivitas termal.

- 1 Bersihkan pelumas termal dari bagian bawah unit pendingin, lalu oleskan kembali.
- 2 Sejajarkan lubang sekrup pada unit pendingin dengan lubang sekrup pada board sistem.
- 3 Secara berurutan (ditunjukkan pada unit pendingin), pasang kembali sekrup yang mengencangkan unit pendingin ke board sistem.

Langkah-langkah berikutnya

- 1 Pasang kembali baterai. Lihat "Memasang Kembali Baterai" pada halaman 18.
- 2 Pasang kembali board lampu daya. Lihat "Memasang Kembali Board Lampu Daya" pada halaman 16.
- 3 Pasang kembali penutup bawah. Lihat "Memasang Kembali Penutup Bawah" pada halaman 14.
- 4 Ikuti petunjuk dalam "Setelah Menangani Komponen Internal Komputer" pada halaman 11.

Kipas

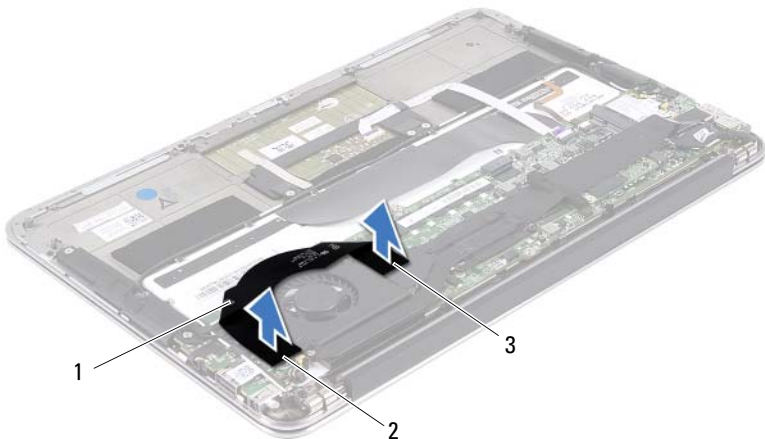
! **WARNING:** Sebelum menangani komponen internal komputer, baca informasi keselamatan yang diberikan bersama komputer Anda, lalu ikuti langkah-langkah dalam "Sebelum Anda Mulai" pada halaman 9. Untuk informasi tambahan tentang praktik keselamatan terbaik, kunjungi Situs Kesesuaian Peraturan di dell.com/regulatory_compliance.

Langkah-langkah sebelumnya

- 1 Lepas penutup bawah. Lihat "Melepas Penutup Bawah" pada halaman 13.
- 2 Lepaskan board lampu daya. Lihat "Melepas Board Lampu Daya" pada halaman 15.
- 3 Lepas baterai. Lihat "Melepas Baterai" pada halaman 17.

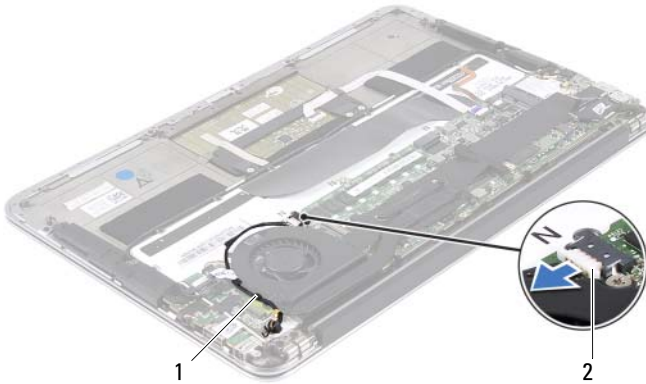
Melepas Kipas

- 1 Lepas kabel I/O dari konektor board I/O dan konektor board sistem.



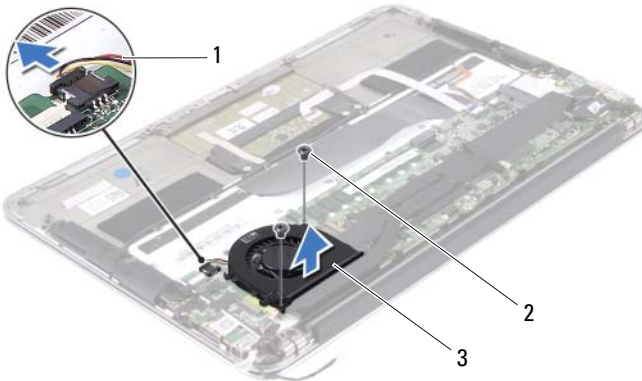
- | | | | |
|---|-----------------------|---|--------------------|
| 1 | kabel I/O | 2 | konektor board I/O |
| 3 | konektor board sistem | | |

- 2 Lepas kabel konektor adaptor daya dari konektor board sistem.
- 3 Lepas kabel konektor adaptor daya dari pemandu perutean pada kipas.



- | | |
|--------------------|-------------------------------|
| 1 pemandu perutean | 2 kabel konektor adaptor daya |
|--------------------|-------------------------------|

- 4 Lepas kabel kipas dari konektor board I/O.
- 5 Lepas sekrup yang mengencangkan kipas ke unit sandaran tangan.
- 6 Angkat kipas dari unit sandaran tangan.



- | | |
|---------------|--------------|
| 1 kabel kipas | 2 sekrup (2) |
| 3 kipas | |


Memasang Kembali Kipas

- 1 Sejajarkan lubang sekrup pada kipas dengan lubang sekrup pada unit sandaran tangan.
- 2 Pasang kembali sekrup yang mengencangkan kipas ke unit sandaran tangan.
- 3 Sambungkan kabel kipas ke konektor board I/O.
- 4 Rutekan kabel konektor adaptor daya melalui pemandu perutean pada kipas.
- 5 Sambungkan kabel konektor adaptor daya ke konektor board sistem.
- 6 Sambungkan kabel I/O ke konektor board I/O dan konektor board sistem.

Langkah-langkah berikutnya

- 1 Pasang kembali baterai. Lihat "Memasang Kembali Baterai" pada halaman 18.
- 2 Pasang kembali board lampu daya. Lihat "Memasang Kembali Board Lampu Daya" pada halaman 16.
- 3 Pasang kembali penutup bawah. Lihat "Memasang Kembali Penutup Bawah" pada halaman 14.
- 4 Ikuti petunjuk dalam "Setelah Menangani Komponen Internal Komputer" pada halaman 11.

Konektor Adaptor Daya

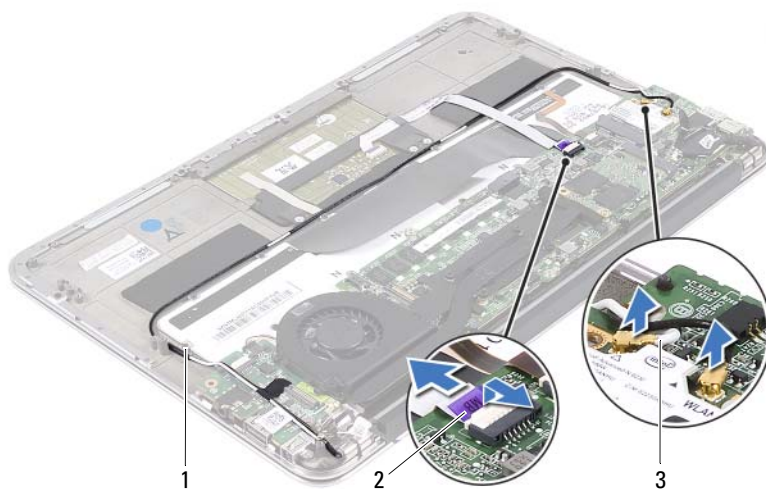
 **WARNING:** Sebelum menangani komponen internal komputer, baca informasi keselamatan yang diberikan bersama komputer Anda, lalu ikuti langkah-langkah dalam "Sebelum Anda Mulai" pada halaman 9. Untuk informasi tambahan tentang praktik keselamatan terbaik, kunjungi Situs Kesesuaian Peraturan di dell.com/regulatory_compliance.

Langkah-langkah sebelumnya

- 1 Lepas penutup bawah. Lihat "Melepas Penutup Bawah" pada halaman 13.
- 2 Lepaskan board lampu daya. Lihat "Melepas Board Lampu Daya" pada halaman 15.
- 3 Lepas baterai. Lihat "Melepas Baterai" pada halaman 17.
- 4 Lepas speaker. Lihat "Melepas Speaker" pada halaman 19.

Melepas Konektor Adaptor Daya

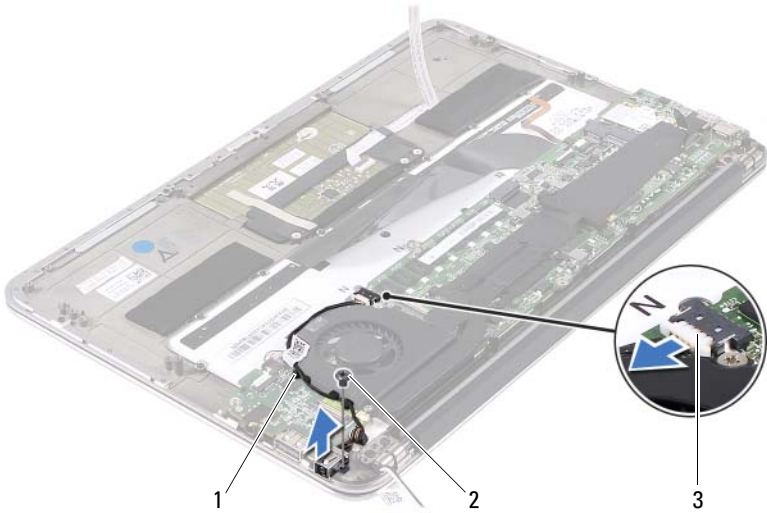
- 1 Lepaskan kabel mini-card dari konektor pada mini-card.
- 2 Angkat kait konektor dan tarik tab penarik untuk melepaskan kabel panel sentuh dari konektor pada board sistem.
- 3 Lepas kabel mini-card dari pemandu perutean.



1 pemandu perutean
3 kabel mini-card (2)

2 kabel panel sentuh

- 4 Lepas kabel konektor adaptor daya dari konektor board sistem.
- 5 Lepas kabel konektor adaptor daya dari pemandu perutean pada kipas.
- 6 Lepaskan sekrup yang mengencangkan konektor adaptor daya ke unit sandaran tangan.
- 7 Angkat konektor adaptor daya dari unit sandaran tangan.



- 1 pemandu perutean 2 sekrup
3 kabel konektor adaptor daya

Memasang Kembali Konektor Adaptor Daya

- 1 Sejajarkan lubang sekrup pada konektor adaptor daya dengan lubang sekrup pada unit sandaran tangan.
- 2 Pasang kembali sekrup yang mengencangkan konektor adaptor daya ke unit sandaran tangan.
- 3 Rutekan kabel konektor adaptor daya melalui pemandu perutean pada kipas.
- 4 Sambungkan kabel konektor adaptor daya ke konektor board sistem.
- 5 Rutekan kabel mini-card melalui pemandu perutean.
- 6 Geser kabel panel sentuh ke konektor board sistem, lalu tekan kait konektor ke bawah untuk menahan kabel.

- 7 Sambungkan kabel mini-card ke konektor pada mini-card.


Tabel berikut menginformasikan skema warna kabel mini-card untuk mini-card yang didukung komputer Anda.

Konektor pada Mini-Card	Skema Warna Kabel Mini-Card
WLAN + Bluetooth (2 kabel)	
WLAN + Bluetooth Utama (segitiga putih)	putih
WLAN + Bluetooth Tambahan (segitiga hitam)	hitam

Langkah-langkah berikutnya

- 1 Pasang kembali speaker. Lihat "Memasang Kembali Speaker" pada halaman 22.
- 2 Pasang kembali baterai. Lihat "Memasang Kembali Baterai" pada halaman 18.
- 3 Pasang kembali board lampu daya. Lihat "Memasang Kembali Board Lampu Daya" pada halaman 16.
- 4 Pasang kembali penutup bawah. Lihat "Memasang Kembali Penutup Bawah" pada halaman 14.
- 5 Ikuti petunjuk dalam "Setelah Menangani Komponen Internal Komputer" pada halaman 11.

Board I/O

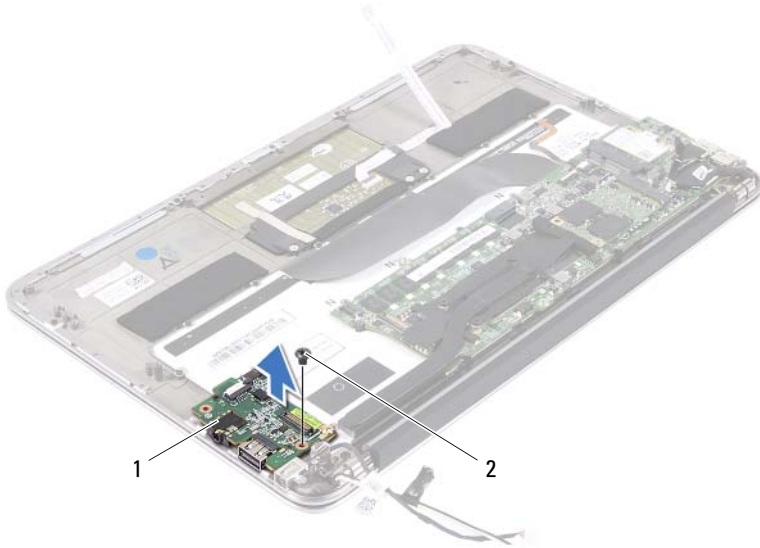
 **WARNING:** Sebelum menangani komponen internal komputer, baca informasi keselamatan yang diberikan bersama komputer Anda, lalu ikuti langkah-langkah dalam "Sebelum Anda Mulai" pada halaman 9. Untuk informasi tambahan tentang praktik keselamatan terbaik, kunjungi Situs Kesesuaian Peraturan di dell.com/regulatory_compliance.

Langkah-langkah sebelumnya

- 1 Lepas penutup bawah. Lihat "Melepas Penutup Bawah" pada halaman 13.
- 2 Lepaskan board lampu daya. Lihat "Melepas Board Lampu Daya" pada halaman 15.
- 3 Lepas baterai. Lihat "Melepas Baterai" pada halaman 17.
- 4 Lepas speaker. Lihat "Melepas Speaker" pada halaman 19.
- 5 Lepas konektor adaptor daya. Lihat "Melepas Konektor Adaptor Daya" pada halaman 35.
- 6 Lepas kipas. Lihat "Melepas Kipas" pada halaman 31.

Melepas Board I/O

- 1 Lepaskan sekrup yang mengencangkan board I/O ke unit sandaran tangan.
- 2 Angkat board I/O dari unit sandaran tangan.



1 board I/O

2 sekrup


Memasang Kembali Board I/O

- 1 Sejajarkan lubang sekrup pada board I/O dengan lubang sekrup pada unit sandaran tangan.
- 2 Pasang kembali sekrup yang mengencangkan board I/O ke unit sandaran tangan.

Langkah-langkah berikutnya

- 1** Pasang kembali kipas. Lihat "Memasang Kembali Kipas" pada halaman 33.
- 2** Pasang kembali konektor adaptor daya. Lihat "Memasang Kembali Konektor Adaptor Daya" pada halaman 37.
- 3** Pasang kembali speaker. Lihat "Memasang Kembali Speaker" pada halaman 22.
- 4** Pasang kembali baterai. Lihat "Memasang Kembali Baterai" pada halaman 18.
- 5** Pasang kembali board lampu daya. Lihat "Memasang Kembali Board Lampu Daya" pada halaman 16.
- 6** Pasang kembali penutup bawah. Lihat "Memasang Kembali Penutup Bawah" pada halaman 14.
- 7** Ikuti petunjuk dalam "Setelah Menangani Komponen Internal Komputer" pada halaman 11.

Board Sistem

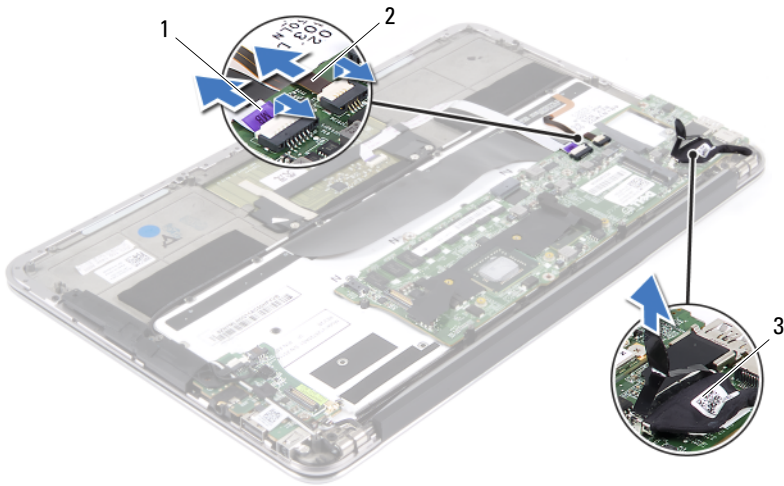
 **WARNING:** Sebelum menangani komponen internal komputer, baca informasi keselamatan yang diberikan bersama komputer Anda, lalu ikuti langkah-langkah dalam "Sebelum Anda Mulai" pada halaman 9. Untuk informasi tambahan tentang praktik keselamatan terbaik, kunjungi Situs Kesesuaian Peraturan di dell.com/regulatory_compliance.

Langkah-langkah sebelumnya

- 1 Lepas penutup bawah. Lihat "Melepas Penutup Bawah" pada halaman 13.
- 2 Lepaskan board lampu daya. Lihat "Melepas Board Lampu Daya" pada halaman 15.
- 3 Lepas baterai. Lihat "Melepas Baterai" pada halaman 17.
- 4 Lepas speaker kanan. Lihat "Melepas Speaker" pada halaman 19.
- 5 Lepas mini-card. Lihat "Melepas Mini-Card" pada halaman 24.
- 6 Lepas solid-state drive. Lihat "Melepas Solid-State Drive" pada halaman 27.
- 7 Lepas unit pendingin. Lihat "Melepas Unit Pendingin" pada halaman 29.
- 8 Lepas kipas. Lihat "Melepas Kipas" pada halaman 31.

Melepas Board Sistem

- NOTE:** Tag servis komputer tersimpan dalam board sistem. Anda harus memasukkan tag servis ke BIOS setelah memasang kembali unit board sistem.
 - NOTE:** Sebelum melepas kabel dari board sistem, catat lokasi konektor agar Anda dapat menyambungkan kembali dengan benar setelah memasang unit board sistem.
- 1 Lepaskan kabel layar dari konektor pada papan sistem.
 - 2 Angkat kait konektor dan tarik tab penarik untuk melepas kabel panel sentuh serta kabel lampu latar keyboard dari konektor pada board sistem.



- 1 kabel panel sentuh
- 2 kabel lampu latar keyboard
- 3 kabel layar

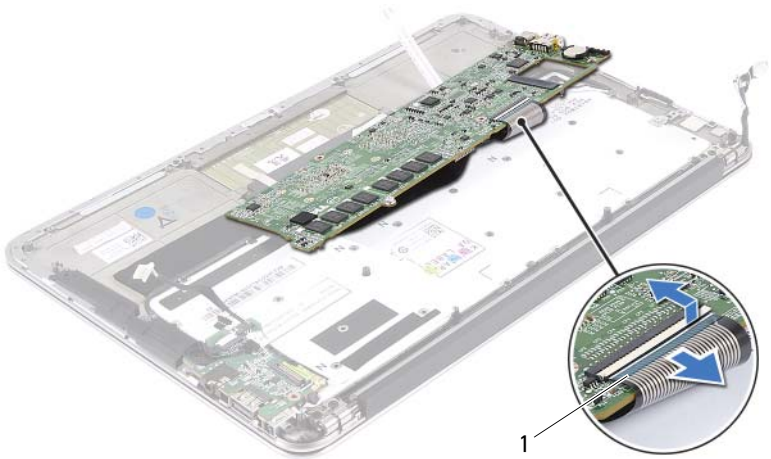
- 3 Lepaskan sekrup yang mengencangkan board sistem ke unit sandaran tangan.



1 board sistem

2 sekrup (4)

- 4 Balikkan board sistem, lalu letakkan di atas unit sandaran tangan.
- 5 Angkat kait konektor, lalu lepas kabel keyboard dari konektor board sistem.



1 kabel keyboard

Memasang Kembali Board Sistem

- 1 Geser kabel keyboard ke konektor board sistem, lalu tekan kait konektor ke bawah untuk menahan kabel.
- 2 Sejajarkan lubang sekrup pada board sistem dengan lubang sekrup pada unit sandaran tangan.
- 3 Pasang kembali sekrup yang mengencangkan board sistem ke unit sandaran tangan.
- 4 Sambungkan kabel layar ke konektor board sistem.
- 5 Geser kabel panel sentuh dan kabel lampu latar keyboard ke dalam konektor board sistem, lalu tekan kait untuk menahan kabel.


Langkah-langkah berikutnya


- 1 Pasang kembali kipas. Lihat "Memasang Kembali Kipas" pada halaman 33.
- 2 Pasang kembali unit pendingin. Lihat "Memasang Kembali Unit Pendingin" pada halaman 30.
- 3 Pasang kembali solid-state drive. Lihat "Memasang Kembali Solid-State Drive" pada halaman 28.
- 4 Pasang kembali mini-card. Lihat "Memasang Kembali Mini-Card" pada halaman 25.
- 5 Pasang kembali speaker kanan. Lihat "Memasang Kembali Speaker" pada halaman 22.
- 6 Pasang kembali baterai. Lihat "Memasang Kembali Baterai" pada halaman 18.
- 7 Pasang kembali board lampu daya. Lihat "Memasang Kembali Board Lampu Daya" pada halaman 16.
- 8 Pasang kembali penutup bawah. Lihat "Memasang Kembali Penutup Bawah" pada halaman 14.
- 9 Ikuti petunjuk dalam "Setelah Menangani Komponen Internal Komputer" pada halaman 11.

Memasukkan Tag Servis di BIOS

- 1 Hidupkan komputer.
- 2 Tekan <F2> saat POST berlangsung untuk membuka program konfigurasi sistem.
- 3 Navigasikan ke tab utama, lalu masukkan tag servis ke kolom **Service Tag Setting** (Pengaturan Tag Servis).

Baterai Sel Koin

 **WARNING:** Sebelum menangani komponen internal komputer, baca informasi keselamatan yang diberikan bersama komputer Anda, lalu ikuti langkah-langkah dalam "Sebelum Anda Mulai" pada halaman 9. Untuk informasi tambahan tentang praktik keselamatan terbaik, kunjungi Situs Kesesuaian Peraturan di dell.com/regulatory_compliance.

 **WARNING:** Baterai dapat meledak jika tidak dipasang dengan benar. Ganti baterai hanya dengan jenis yang sama atau setara. Buang baterai bekas sesuai dengan petunjuk produsen.

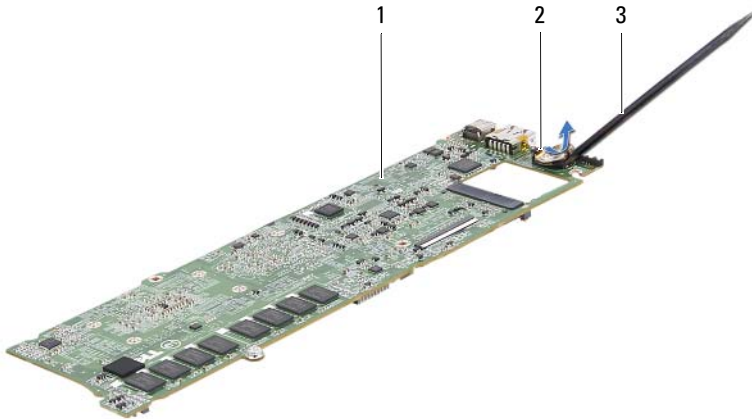
Langkah-langkah sebelumnya

- 1 Lepas penutup bawah. Lihat "Melepas Penutup Bawah" pada halaman 13.
- 2 Lepaskan board lampu daya. Lihat "Melepas Board Lampu Daya" pada halaman 15.
- 3 Lepas baterai. Lihat "Melepas Baterai" pada halaman 17.
- 4 Lepas Mini-Card. Lihat "Melepas Mini-Card" pada halaman 24.
- 5 Lepas solid-state drive. Lihat "Melepas Solid-State Drive" pada halaman 27.
- 6 Lepas unit pendingin. Lihat "Melepas Unit Pendingin" pada halaman 29.
- 7 Lepas kipas. Lihat "Melepas Kipas" pada halaman 31.
- 8 Lepaskan board sistem. Lihat "Melepas Board Sistem" pada halaman 44.

Melepas Baterai Sel Koin

CAUTION: Melepas baterai sel koin akan mengatur ulang pengaturan BIOS ke default. Sebaiknya catat pengaturan BIOS sebelum melepas baterai sel koin.

- 1 Menggunakan pencungkil plastik, lepas baterai sel koin secara perlahan dari soket baterai pada board sistem.



1 board sistem

2 baterai sel koin

3 pencungkil plastik

Memasang Kembali Baterai Sel Koin

- 1 Dengan sisi positif menghadap ke atas, pasang baterai sel koin ke dalam soket baterai pada board sistem.

Langkah-langkah berikutnya

- 1** Pasang kembali board sistem. Lihat "Memasang Kembali Board Sistem" pada halaman 46.
- 2** Pasang kembali kipas. Lihat "Memasang Kembali Kipas" pada halaman 33.
- 3** Pasang kembali unit pendingin. Lihat "Memasang Kembali Unit Pendingin" pada halaman 30.
- 4** Pasang kembali solid-state drive. Lihat "Memasang Kembali Solid-State Drive" pada halaman 28.
- 5** Pasang kembali Mini-Card. Lihat "Memasang Kembali Mini-Card" pada halaman 25.
- 6** Pasang kembali baterai. Lihat "Memasang Kembali Baterai" pada halaman 18.
- 7** Pasang kembali board lampu daya. Lihat "Memasang Kembali Board Lampu Daya" pada halaman 16.
- 8** Pasang kembali penutup bawah. Lihat "Memasang Kembali Penutup Bawah" pada halaman 14.
- 9** Ikuti petunjuk dalam "Setelah Menangani Komponen Internal Komputer" pada halaman 11.

Unit Display

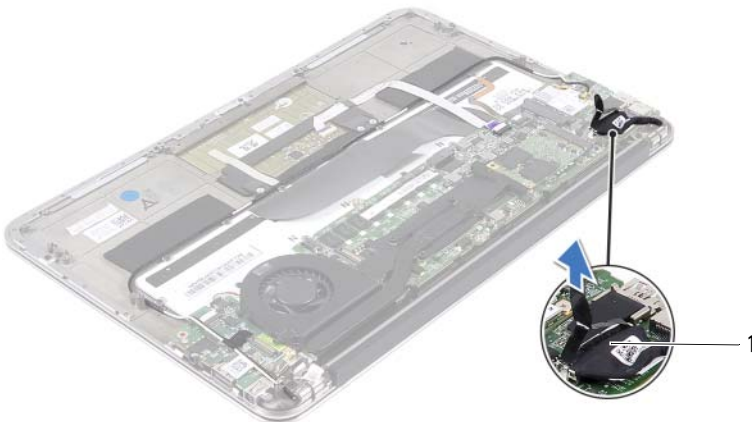
⚠ WARNING: Sebelum menangani komponen internal komputer, baca informasi keselamatan yang diberikan bersama komputer Anda, lalu ikuti langkah-langkah dalam "Sebelum Anda Mulai" pada halaman 9. Untuk informasi tambahan tentang praktik keselamatan terbaik, kunjungi Situs Kesesuaian Peraturan di dell.com/regulatory_compliance.

Langkah-langkah sebelumnya

- 1 Lepas penutup bawah. Lihat "Melepas Penutup Bawah" pada halaman 13.
- 2 Lepaskan board lampu daya. Lihat "Melepas Board Lampu Daya" pada halaman 15.
- 3 Lepas baterai. Lihat "Melepas Baterai" pada halaman 17.
- 4 Lepas speaker. Lihat "Melepas Speaker" pada halaman 19.

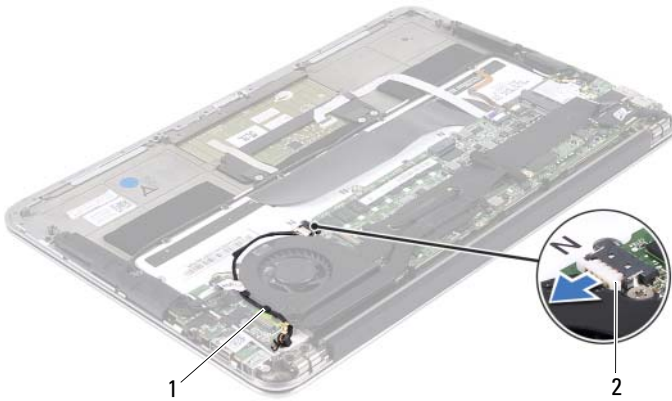
Melepas Unit Layar

- 1 Lepas kabel layar dari konektor board sistem.



- 1 kabel layar

- 2 Lepas kabel konektor adaptor daya dari konektor board sistem.
- 3 Lepas kabel konektor adaptor daya dari pemandu perutean pada kipas.

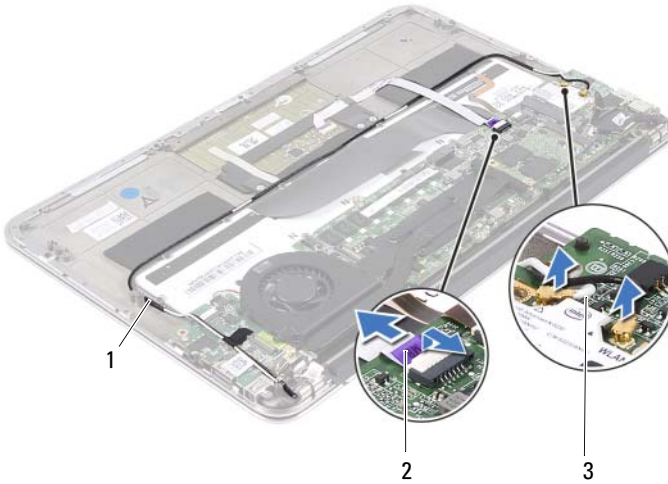


1 pemandu perutean

2 kabel konektor adaptor daya

- 4 Lepaskan kabel mini-card dari konektor pada mini-card.
- 5 Angkat kait konektor dan tarik tab penarik untuk melepaskan kabel panel sentuh dari konektor pada board sistem.

6 Lepas kabel mini-card dari pemandu perutean.



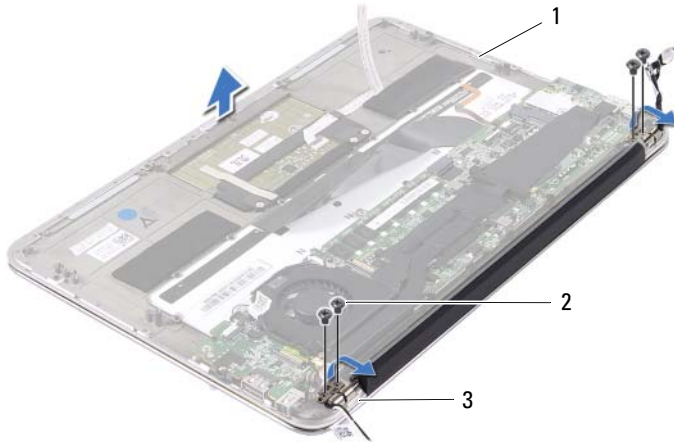
1 pemandu perutean

2 kabel panel sentuh

3 kabel mini-card (2)

7 Lepaskan skrup yang mengencangkan unit layar ke unit sandaran tangan.

- 8 Angkat perlahan unit sandaran tangan ke sudut 90 derajat, lalu lepas unit sandaran tangan dari unit layar.



- 1 unit sandaran tangan 2 skrup (4)
3 engsel layar (2)

Memasang Kembali Unit Layar

- 1 Geser dan letakkan unit sandaran tangan di atas unit layar.
- 2 Tekan engsel layar ke bawah dan pastikan lubang skrup pada engsel layar sejajar dengan lubang skrup pada unit sandaran tangan.
- 3 Pasang kembali skrup yang mengencangkan unit layar ke unit sandaran tangan.
- 4 Rutekan kabel mini-card melalui pemandu perutean.
- 5 Geser kabel panel sentuh ke konektor board sistem, lalu tekan kait konektor ke bawah untuk menahan kabel keyboard.

- 6 Sambungkan kabel mini-card ke konektor pada mini-card.

Tabel berikut menginformasikan skema warna kabel mini-card untuk mini-card yang didukung komputer Anda.

Konektor pada Mini-Card	Skema Warna Kabel Mini-Card
WLAN + Bluetooth (2 kabel)	
WLAN + Bluetooth Utama (segitiga putih)	putih
WLAN + Bluetooth Tambahan (segitiga hitam)	hitam

- 7 Rutekan kabel konektor adaptor daya melalui pemandu perutean pada kipas.
- 8 Sambungkan kabel konektor adaptor daya ke konektor board sistem.

Langkah-langkah berikutnya

- 1 Pasang kembali speaker. Lihat "Memasang Kembali Speaker" pada halaman 22.
- 2 Pasang kembali baterai. Lihat "Memasang Kembali Baterai" pada halaman 18.
- 3 Pasang kembali board lampu daya. Lihat "Memasang Kembali Board Lampu Daya" pada halaman 16.
- 4 Pasang kembali penutup bawah. Lihat "Memasang Kembali Penutup Bawah" pada halaman 14.
- 5 Ikuti petunjuk dalam "Setelah Menangani Komponen Internal Komputer" pada halaman 11.

Keyboard



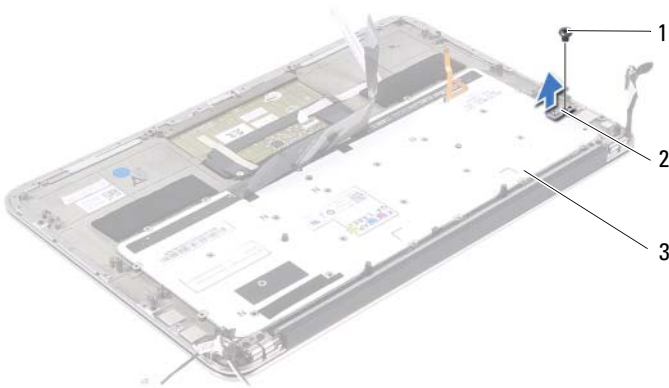
WARNING: Sebelum menangani komponen internal komputer, baca informasi keselamatan yang diberikan bersama komputer Anda, lalu ikuti langkah-langkah dalam "Sebelum Anda Mulai" pada halaman 9. Untuk informasi tambahan tentang praktik keselamatan terbaik, kunjungi Situs Kesesuaian Peraturan di dell.com/regulatory_compliance.

Langkah-langkah sebelumnya

- 1 Lepas penutup bawah. Lihat "Melepas Penutup Bawah" pada halaman 13.
- 2 Lepaskan board lampu daya. Lihat "Melepas Board Lampu Daya" pada halaman 15.
- 3 Lepas baterai. Lihat "Melepas Baterai" pada halaman 17.
- 4 Lepas speaker. Lihat "Melepas Speaker" pada halaman 19.
- 5 Lepas mini-card. Lihat "Melepas Mini-Card" pada halaman 24.
- 6 Lepas solid-state drive. Lihat "Melepas Solid-State Drive" pada halaman 27.
- 7 Lepas unit pendingin. Lihat "Melepas Unit Pendingin" pada halaman 29.
- 8 Lepas konektor adaptor daya. Lihat "Melepas Konektor Adaptor Daya" pada halaman 35.
- 9 Lepas kipas. Lihat "Melepas Kipas" pada halaman 31.
- 10 Lepas board I/O. Lihat "Melepas Board I/O" pada halaman 40.
- 11 Lepaskan board sistem. Lihat "Melepas Board Sistem" pada halaman 44.

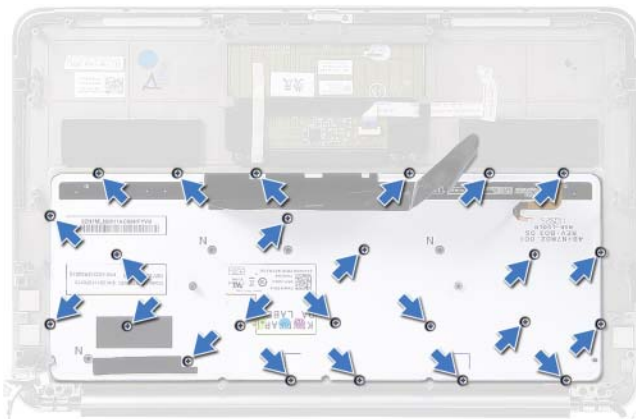
Melepas Keyboard

- 1 Lepas sekrup yang mengencangkan penjepit mini-card.
- 2 Lepas penjepit mini-card dari unit sandaran tangan.



- | | | | |
|---|----------|---|--------------------|
| 1 | sekrup | 2 | penjepit mini-card |
| 3 | keyboard | | |

- 3 Lepas sekrup yang mengencangkan keyboard ke unit sandaran tangan.
- 4 Angkat keyboard dari unit sandaran tangan.




Memasang Kembali Keyboard

- 1 Sejajarkan lubang sekrup pada keyboard dengan lubang sekrup pada unit sandaran tangan.
- 2 Pasang kembali sekrup yang mengencangkan keyboard ke unit sandaran tangan.
- 3 Sejajarkan lubang sekrup pada penjepit mini-card dengan lubang sekrup pada unit sandaran tangan.
- 4 Pasang kembali sekrup yang mengencangkan penjepit mini-card ke unit sandaran tangan.

Langkah-langkah berikutnya

- 1 Pasang kembali board sistem. Lihat "Memasang Kembali Board Sistem" pada halaman 46.
- 2 Pasang kembali board I/O. Lihat "Memasang Kembali Board I/O" pada halaman 40.
- 3 Pasang kembali kipas. Lihat "Memasang Kembali Kipas" pada halaman 33.
- 4 Pasang kembali konektor adaptor daya. Lihat "Memasang Kembali Konektor Adaptor Daya" pada halaman 37.
- 5 Pasang kembali unit pendingin. Lihat "Memasang Kembali Unit Pendingin" pada halaman 30.
- 6 Pasang kembali solid-state drive. Lihat "Memasang Kembali Solid-State Drive" pada halaman 28.
- 7 Pasang kembali mini-card. Lihat "Memasang Kembali Mini-Card" pada halaman 25.
- 8 Pasang kembali speaker. Lihat "Memasang Kembali Speaker" pada halaman 22.
- 9 Pasang kembali baterai. Lihat "Memasang Kembali Baterai" pada halaman 18.
- 10 Pasang kembali board lampu daya. Lihat "Memasang Kembali Board Lampu Daya" pada halaman 16.
- 11 Pasang kembali penutup bawah. Lihat "Memasang Kembali Penutup Bawah" pada halaman 14.
- 12 Ikuti petunjuk dalam "Setelah Menangani Komponen Internal Komputer" pada halaman 11.

Unit Sandaran Tangan

 **WARNING:** Sebelum menangani komponen internal komputer, baca informasi keselamatan yang diberikan bersama komputer Anda, lalu ikuti langkah-langkah dalam "Sebelum Anda Mulai" pada halaman 9. Untuk informasi tambahan tentang praktik keselamatan terbaik, kunjungi Situs Kesesuaian Peraturan di dell.com/regulatory_compliance.

Langkah-langkah sebelumnya

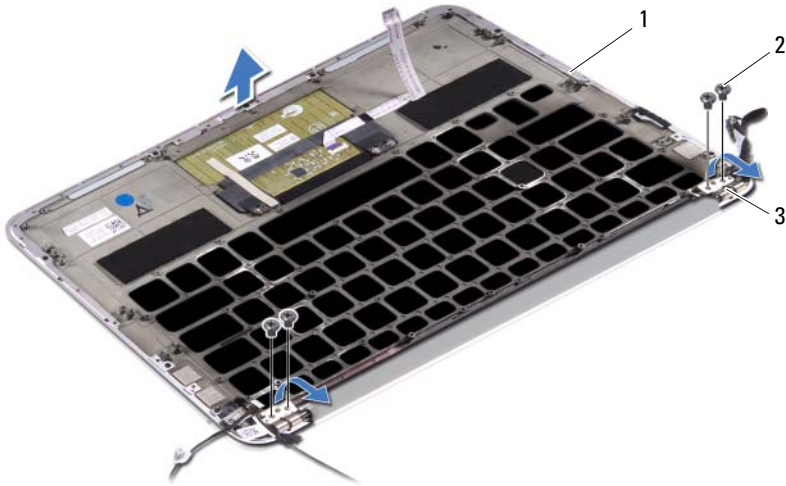
- 1 Lepas penutup bawah. Lihat "Melepas Penutup Bawah" pada halaman 13.
- 2 Lepaskan board lampu daya. Lihat "Melepas Board Lampu Daya" pada halaman 15.
- 3 Lepas baterai. Lihat "Melepas Baterai" pada halaman 17.
- 4 Lepas speaker. Lihat "Melepas Speaker" pada halaman 19.
- 5 Lepas mini-card. Lihat "Melepas Mini-Card" pada halaman 24.
- 6 Lepas solid-state drive. Lihat "Melepas Solid-State Drive" pada halaman 27.
- 7 Lepas unit pendingin. Lihat "Melepas Unit Pendingin" pada halaman 29.
- 8 Lepas konektor adaptor daya. Lihat "Melepas Konektor Adaptor Daya" pada halaman 35.
- 9 Lepas kipas. Lihat "Melepas Kipas" pada halaman 31.
- 10 Lepaskan board sistem. Lihat "Melepas Board Sistem" pada halaman 44.
- 11 Lepas board I/O. Lihat "Melepas Board I/O" pada halaman 40.
- 12 Lepas keyboard. Lihat "Melepas Keyboard" pada halaman 60.

Melepas Unit Sandaran Tangan

- 1 Lepaskan sekrup yang mengencangkan unit layar ke unit sandaran tangan.
- 2 Angkat perlahan unit sandaran tangan ke sudut 90 derajat, lalu lepas unit sandaran tangan dari unit layar.



CAUTION: Pisahkan unit sandaran tangan secara hari-hati dari unit layar untuk mencegah kerusakan pada unit layar.



- | | | | |
|---|----------------------|---|------------|
| 1 | unit sandaran tangan | 2 | sekrup (4) |
| 3 | engsel layar (2) | | |

Memasang Kembali Unit Sandaran Tangan

- 1 Geser dan letakkan unit sandaran tangan di atas unit layar.
- 2 Tekan engsel layar ke bawah dan pastikan lubang sekrup pada engsel layar sejajar dengan lubang sekrup pada unit sandaran tangan.
- 3 Pasang kembali sekrap yang mengencangkan unit sandaran tangan ke unit layar.

Langkah-langkah berikutnya

- 1** Pasang kembali keyboard. Lihat "Memasang Kembali Keyboard" pada halaman 61.
- 2** Pasang kembali board sistem. Lihat "Memasang Kembali Board Sistem" pada halaman 46.
- 3** Pasang kembali board I/O. Lihat "Memasang Kembali Board I/O" pada halaman 40.
- 4** Pasang kembali kipas. Lihat "Memasang Kembali Kipas" pada halaman 33.
- 5** Pasang kembali konektor adaptor daya. Lihat "Memasang Kembali Konektor Adaptor Daya" pada halaman 37.
- 6** Pasang kembali unit pendingin. Lihat "Memasang Kembali Unit Pendingin" pada halaman 30.
- 7** Pasang kembali solid-state drive. Lihat "Memasang Kembali Solid-State Drive" pada halaman 28.
- 8** Pasang kembali mini-card. Lihat "Memasang Kembali Mini-Card" pada halaman 25.
- 9** Pasang kembali speaker. Lihat "Memasang Kembali Speaker" pada halaman 22.
- 10** Pasang kembali baterai. Lihat "Memasang Kembali Baterai" pada halaman 18.
- 11** Pasang kembali board lampu daya. Lihat "Memasang Kembali Board Lampu Daya" pada halaman 16.
- 12** Pasang kembali penutup bawah. Lihat "Memasang Kembali Penutup Bawah" pada halaman 14.
- 13** Ikuti petunjuk dalam "Setelah Menangani Komponen Internal Komputer" pada halaman 11.

Konfigurasi Sistem

Ikhtisar

Gunakan konfigurasi sistem untuk:

- Mendapatkan informasi tentang perangkat keras yang terpasang di komputer, seperti jumlah RAM, ukuran hard drive, dan sebagainya
- Mengubah informasi konfigurasi sistem
- Mengatur atau mengubah pilihan yang dapat dipilih pengguna, seperti sandi pengguna, jenis hard drive yang dipasang, mengaktifkan atau menonaktifkan perangkat dasar, dan sebagainya



NOTE: Sebelum Anda mengubah konfigurasi sistem, sebaiknya catat informasi layar konfigurasi sistem untuk referensi di lain waktu.

Membuka System Setup (Konfigurasi Sistem)

- 1 Hidupkan (atau hidupkan ulang) komputer.
- 2 Bila logo DELL ditampilkan saat POST berlangsung, perhatikan perintah F2 yang muncul, lalu segera tekan <F2>.



NOTE: Perintah F2 menunjukkan bahwa keyboard telah diinisialisasi. Perintah ini ditampilkan dengan cepat sehingga Anda harus memerhatikannya dan segera menekan <F2>. Jika Anda menekan <F2> sebelum perintah F2 muncul, tombol ini tidak akan ditampilkan. Jika Anda menunggu terlalu lama hingga logo sistem operasi muncul, terus tunggu hingga desktop Microsoft Windows ditampilkan. Selanjutnya, matikan komputer, lalu coba lagi.

Layar System Setup (Konfigurasi Sistem)

Layar konfigurasi sistem menampilkan informasi konfigurasi saat ini atau yang dapat diubah pada komputer. Informasi di layar dibagi menjadi tiga bagian, yakni **setup item** (item konfigurasi), **help screen** (layar bantuan) aktif, dan **key functions** (fungsi tombol).

<p>Setup Item (Item Konfigurasi) — Bidang ini muncul di sisi kiri jendela konfigurasi sistem. Bidang ini merupakan daftar yang dapat digulir dan berisi fitur yang menentukan konfigurasi komputer, termasuk perangkat keras yang dipasang, penghematan daya, dan fitur keamanan.</p> <p>Gulir daftar ke atas dan bawah dengan tombol panah atas dan bawah. Saat salah satu pilihan disorot, Help Screen (Layar Bantuan) akan menampilkan lebih banyak informasi tentang pilihan tersebut dan pengaturan yang tersedia.</p>	<p>Help Screen (Layar Bantuan) — Bidang ini muncul di sisi kanan jendela konfigurasi sistem dan berisi informasi tentang setiap pilihan yang tercantum dalam Setup Item (Item Konfigurasi). Dalam bidang ini, Anda dapat melihat informasi tentang komputer dan membuat perubahan pada pengaturan saat ini.</p> <p>Tekan tombol panah atas dan bawah untuk menyorot pilihan. Tekan <Enter> untuk mengaktifkan pilihan tersebut dan kembali ke Setup Item (Item Konfigurasi).</p> <p>NOTE: Tidak semua pengaturan yang tercantum dalam Setup Item (Item Konfigurasi) dapat diubah.</p>
<p>Key Functions (Fungsi Tombol) — Bidang ini muncul di bawah Help Screen (Layar Bantuan) serta mencantumkan tombol dan fungsinya dalam bidang konfigurasi sistem yang aktif.</p>	

Pilihan System Setup (Konfigurasi Sistem)



NOTE: Tergantung pada komputer dan perangkat yang dipasang, item yang terdaftar di bagian ini mungkin akan muncul atau tidak muncul sama seperti dalam daftar.

Main (Utama)

System Time (Waktu Sistem) (jj:mm:dd)	Menampilkan waktu aktual.
System Date (Tanggal Sistem) (bb:hh:tt)	Menampilkan tanggal aktual.
BIOS Version (Versi BIOS)	Menampilkan nomor versi BIOS.
Nama produk	Menampilkan nama produk.
Service Tag (Tag Servis)	Menampilkan tag servis komputer Anda.
Asset Tag (Tag Aset)	Menampilkan tag aset komputer.
CPU Type (Jenis CPU)	Menampilkan jenis prosesor.
CPU Speed (Kecepatan CPU)	Menampilkan kecepatan prosesor.

CPU ID (ID CPU)	Menampilkan kode identifikasi prosesor.
CPU Cache (Cache CPU)	
L1 Cache (Cache L1)	Menampilkan ukuran cache L1 prosesor.
L2 Cache (Cache L2)	Menampilkan ukuran cache L2 prosesor.
L3 Cache (Cache L3)	Menampilkan ukuran cache L3 prosesor.
Fixed HDD (HDD Tetap)	Menampilkan nama dan ukuran perangkat.
AC Adapter Type (Jenis Adaptor AC)	Menampilkan nama dan jenis perangkat.
System Memory (Memori Sistem)	Menampilkan memori sistem.
Extended Memory (Memori Lanjutan)	Menampilkan memori lanjutan.
Memory Speed (Kecepatan Memori)	Menampilkan kecepatan memori.
Keyboard Type (Jenis Keyboard)	Menampilkan jenis keyboard.

Advanced (Lanjutan)

Intel (R) Speedstep (TM)	Jika diaktifkan, kecepatan clock prosesor dan tegangan inti disesuaikan secara dinamis berdasarkan beban prosesor.
Virtualization (Virtualisasi)	Jika diaktifkan VMM (Virtual Machine Monitor) dapat mengakses komputer Anda.
USB Emulation (Emulasi USB)	Jika diaktifkan, fungsi ini akan menentukan cara BIOS mengontrol perangkat USB.
USB Powershare	Jika diaktifkan, daya perangkat eksternal dapat diisi meskipun komputer dimatikan.
USB Wake Support (Dukungan Pengaktifan Dengan USB)	Jika diaktifkan, perangkat USB dapat dikonfigurasi untuk mengaktifkan komputer dari kondisi Siaga.
SATA Operation (Pengoperasian SATA)	Jika diaktifkan, fitur ini akan mengkonfigurasi mode kontroler SATA terintegrasi.
Adapter Warnings (Peringatan Adaptor)	Jika diaktifkan, BIOS akan menampilkan pesan peringatan bila adaptor daya yang digunakan tidak kompatibel.

Function Key Behavior (Aktivitas Tombol Fungsi)	Jika diaktifkan, Anda dapat menggunakan tombol multimedia secara langsung tanpa menggunakan kombinasi tombol fungsi.
Battery Health (Kesehatan Baterai)	Menampilkan kesehatan baterai komputer Anda.
Intel (R) Smart Connect Technology	Jika diaktifkan, komputer dapat memeriksa pembaruan bahkan dalam kondisi Sleep (Tidur).
Intel (R) Rapid Start Technology	
iRST Support	Jika diaktifkan, Anda dapat mengkonfigurasi kontroler RAID pada sistem.
Entry on S3 RTC wake	Jika diaktifkan, komputer akan aktif sebelum masuk ke kondisi hibernasi.
Entry after	Jika diaktifkan, Anda dapat mengatur timer agar mengaktifkan komputer pada interval tertentu.
Entry on S3 critical battery event	Jika diaktifkan, fitur ini akan mengaktifkan komputer dan memberi peringatan bila daya baterai rendah.
Miscellaneous Devices (Perangkat Lainnya)	
External USB Ports (Port USB Eksternal)	Memungkinkan Anda mengaktifkan atau menonaktifkan port USB eksternal.

Security (Keamanan)

Set Service Tag (Tetapkan Tag Servis)	Memungkinkan Anda memasukkan tag servis komputer.
Admin Password is: (Sandi Admin adalah:)	Menampilkan sandi account admin.
System Password is: (Sandi Sistem adalah:)	Menampilkan sandi sistem.
HDD Password State (Status Sandi HDD)	Menampilkan status sandi HDD.
Set Admin Password (Buat Sandi Admin)	Memungkinkan Anda membuat sandi pengguna.

Set System Password (Buat Sandi Sistem)	Memungkinkan Anda membuat sandi sistem.
Set HDD Password (Buat Sandi HDD)	Memungkinkan Anda membuat sandi HDD.
Password Change: (Perubahan Sandi:)	Untuk mengetahui apakah Anda dapat mengubah sandi.
Computrace:	Memungkinkan Anda melacak komputer, jika hilang atau dicuri.

Boot

Boot Priority Order (Urutan Prioritas Boot)

Removable Drive (Drive yang Dapat Dilepas)	Memungkinkan Anda menjalankan boot sistem menggunakan drive (eksternal) yang dapat dilepas.
Hard Drive	Memungkinkan Anda menjalankan boot sistem dari hard drive primer.
USB Storage Device (Perangkat Penyimpanan USB)	Memungkinkan Anda menjalankan boot sistem dari perangkat penyimpanan USB.
CD/DVD/CD-RW Drive (Drive CD/DVD/CD-RW)	Memungkinkan Anda menjalankan boot sistem dari drive optik.


Exit (Keluar)

Exit Saving Changes (Keluar dan Simpan Perubahan)	Memungkinkan Anda menyimpan perubahan yang dibuat dan keluar dari BIOS.
Exit discarding Changes (Keluar dan Buang Perubahan)	Memungkinkan Anda membuang perubahan yang dibuat dan keluar dari BIOS.
Load Setup Defaults (Muat Default Konfigurasi)	Memungkinkan Anda memuat pengaturan BIOS default.
Discard Changes (Buang Perubahan)	Membuang perubahan yang dibuat pada BIOS.
Save Changes (Simpan Perubahan)	Menyimpan perubahan yang dibuat pada BIOS.

Boot Sequence (Urutan Boot)

Fitur ini memungkinkan Anda mengubah urutan boot untuk perangkat.


Boot Options (Pilihan Boot)

- **Removable Drive** (Drive yang Dapat Dilepas) — Komputer akan mencoba menjalankan boot dari drive yang dapat dilepas. Jika sistem operasi tidak terdapat dalam drive, komputer akan menampilkan pesan kesalahan.
- **Hard Drive** — Komputer mencoba menjalankan boot dari hard drive primer. Jika sistem operasi tidak terdapat dalam drive, komputer akan menampilkan pesan kesalahan.
- **USB Storage Device** (Perangkat Penyimpanan USB) — Masukkan perangkat memori ke port USB, lalu hidupkan ulang komputer. Bila **F12 Boot Options** (Pilihan Boot F12) muncul di sudut kanan bawah layar, tekan <F12>. BIOS mendeteksi perangkat dan menambahkan pilihan flash USB ke menu boot.
 **NOTE:** Untuk menjalankan boot pada perangkat USB, perangkat tersebut harus dapat di-boot. Untuk memastikan perangkat Anda dapat di-boot, lihat dokumentasi perangkat.
- **CD/DVD/CD-RW Drive** (Drive CD/DVD/CD-RW) — Komputer mencoba menjalankan boot dari drive optik. Jika tidak ada disk dalam drive, atau jika disk tidak dapat di-boot, komputer akan menampilkan pesan kesalahan.

Mengubah Urutan Boot untuk Boot Saat Ini

Anda dapat menggunakan fitur ini untuk mengubah urutan boot saat ini, misalnya, menjalankan boot dari drive optik diubah menjadi menjalankan Dell Diagnostics dari disk *Drivers and Utilities* (Driver dan Utilitas). Urutan boot sebelumnya dikembalikan pada boot berikutnya.

- 1 Jika Anda menjalankan boot dari perangkat USB, sambungkan perangkat USB tersebut ke port USB.
- 2 Hidupkan (atau hidupkan ulang) komputer.
- 3 Bila pilihan **F12 Boot Options** (Pilihan Boot F12) muncul di sudut kanan bawah layar, tekan <F12>.

 **NOTE:** Jika Anda menunggu terlalu lama hingga logo sistem operasi muncul, terus tunggu hingga desktop Microsoft Windows ditampilkan. Selanjutnya, matikan komputer, lalu coba lagi.

Menu **Boot Priority Order** (Urutan Prioritas Boot) akan ditampilkan dengan mencantumkan semua perangkat boot yang tersedia.


- 4 Pada menu **Boot Priority Order** (Urutan Prioritas Boot), pilih perangkat yang akan digunakan untuk menjalankan boot.

Misalnya, jika Anda menjalankan boot ke kunci memori USB, sorot **USB Storage Device** (Perangkat Penyimpanan USB), lalu tekan <Enter>.

Mengubah Urutan Boot untuk Boot Selanjutnya

- 1 Buka konfigurasi sistem. Lihat "Membuka System Setup (Konfigurasi Sistem)" pada halaman 67.

- 2 Gunakan tombol panah untuk menyorot pilihan menu **Boot**, lalu tekan <Enter> untuk mengakses menu tersebut.

 **NOTE:** Catat urutan boot saat ini jika Anda ingin mengembalikannya di lain waktu.

- 3 Tekan tombol panah atas dan bawah untuk menelusuri daftar perangkat.
- 4 Tekan tanda plus (+) atau minus (-) untuk mengubah prioritas boot perangkat.

Menjalankan Flashing BIOS

BIOS mungkin perlu menjalankan flashing bila pembaruan telah tersedia atau bila board sistem dipasang kembali. Untuk menjalankan flashing BIOS:

- 1 Hidupkan komputer.
- 2 Kunjungi support.dell.com/support/downloads.
- 3 Cari lokasi file pembaruan BIOS untuk komputer Anda:



NOTE: Tag Servis untuk komputer Anda tercantum pada label di bagian bawah komputer. Untuk informasi lebih lanjut, lihat Panduan Pengaktifan Cepat yang diberikan bersama komputer.

Jika Anda memiliki Tag Servis atau Kode Servis Cepat komputer:

- a Masukkan Tag Servis atau Kode Servis Cepat komputer ke dalam kolom **Service Tag or Express Service Code** (Tag Servis atau Kode Servis Cepat).
- b Klik **Submit** (Kirim), lalu lanjutkan ke langkah 4.

Jika Anda tidak memiliki Tag Servis atau Kode Servis Cepat komputer:

- a Pilih salah satu pilihan berikut:
 - **Automatically detect my Service Tag for me** (Deteksi Tag Servis saya secara otomatis)
 - **Choose from My Products and Services List** (Pilih dari Daftar Produk dan Servis Saya)
 - **Choose from a list of all Dell products** (Pilih dari daftar semua produk Dell)
- b Klik **Continue** (Lanjut), lalu ikuti petunjuk di layar.
- 4 Daftar aplikasi dan driver yang tersedia untuk komputer Anda akan ditampilkan di layar. Klik **BIOS**.
- 5 Klik **Download File** untuk men-download file BIOS terbaru.
- 6 Pilih metode download pilihan di jendela **Please select your download method below** (Pilih metode download Anda di bawah ini); klik **Download Now** (Download Sekarang). Jendela File Download (Download File) akan muncul di layar.

- 7** Klik **Save** (Simpan) untuk menyimpan file di komputer, lalu tunggu hingga download selesai.
- 8** Klik **Run** (Jalankan) untuk menginstal pembaruan pengaturan BIOS ke komputer.
- 9** Ikuti petunjuk pada layar.